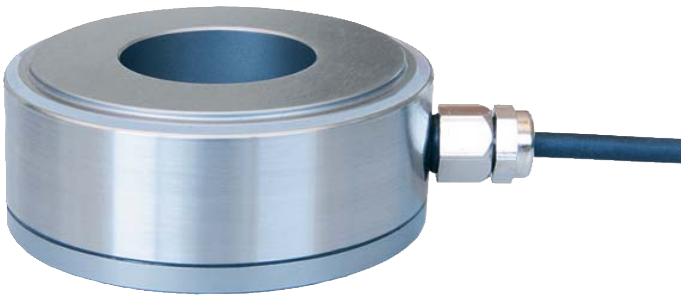


K181

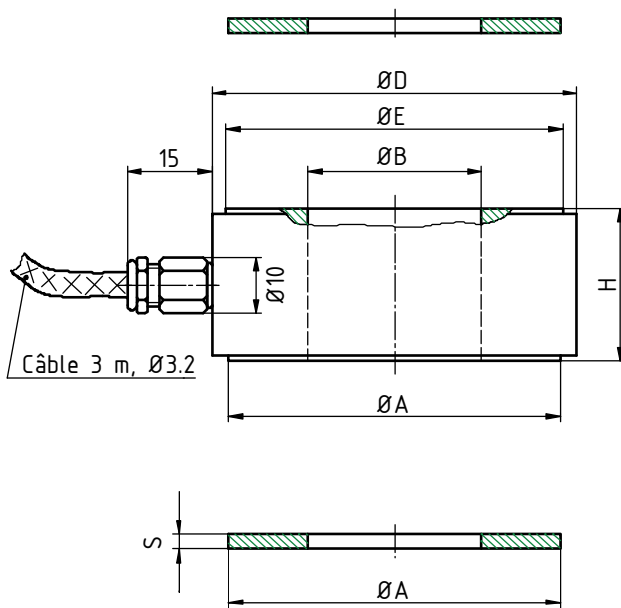
0 ... 15 kN à 0 ... 1 500 kN



- Rondelle de mesure (contrôle de serrage de boulons)
- Construction en acier inoxydable
- Degré de protection IP65
- Bonne répétabilité
- *Measuring washer (for determining bolt preload)*
- *Stainless steel construction*
- *Protection level IP65*
- *Well repeatability*

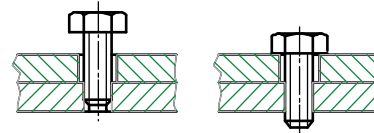
Câblage - Wiring

+ alim.	+ signal	- signal	- alim.	Cran de calibration	Masse
+ excit.	+ signal	- signal	- excit.	Calibration control	Shield
marron	jaune	blanc	vert	gris	-
brown	yellow	white	green	grey	-

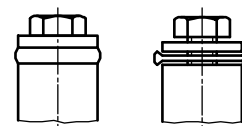


2 Rondelles d'adaptation livrées avec le capteur
2 Adapter washers delivered with the sensor

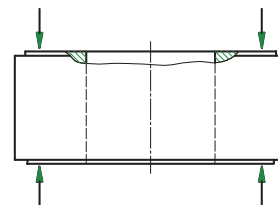
Mesure - Measuring



Couple de serrage - Tightening torque



Force de fixation - Fixation force



Toutes dimensions en mm. Dimensions et spécifications non contractuelles. Dessins techniques disponibles sur demande.
All dimensions in mm. Dimensions and specifications do not constitute any liability whatsoever. Technical drawings are available on request.

Pour Vis For screw	Charge Nominale (Cn) Nominal Force [kN]	Dimensions - Dimension [mm]						Pour Vis For screw	Charge Nominale (Cn) Nominal Force [kN]	Dimensions - Dimension [mm]					
		Ø A	Ø B	Ø D	Ø E	H	S			Ø A	Ø B	Ø D	Ø E	H	S
M6	15	12	6.3	24	12	12	2	M30	500	66	30.8	79	66	27	3
M8	30	16	8.3	27	16	12	2	M36	600	74	37	87	74	27	3.5
M10	60	22	10.3	33	22	12	2	M39	720	80	40	93	80	27	4
M12	80	26	12.3	37	26	15	2.5	M42	1 000	93	43	106	93	30	4
M16	120	33	16.3	44	33	15	2.5	M48	1 200	103	49	116	103	30	4.5
M20	160	39	20.3	50	39	15	3	M52	1 500	114	53.5	127	114	35	4.5
M24	350	54	24.5	65	54	22	3								

K181

0 ... 15 kN à 0 ... 1 500 kN

Caractéristiques - Specifications

MÉCANIQUES	MECHANICAL		
Charge Nominale (Cn)	Nominal Force (Cn)	Voir page 1 - See page 1	kN
Force de travail admissible	Service load	130	% Cn
Force max. sans détérioration	Limit load	150	% Cn
Force ultime avant rupture	Ultimate load	> 300	% Cn
Déflexion sous force nominale	Position feedback at nominal load	< 0.1	mm
PRÉCISIONS	ACCURACY		
Répétabilité	Repeatability	±0.5	% Cn
Hystérésis	Hysteresis	±2	% Cn
Erreur de linéarité au serrage	Linearity error tighten	±3	% Cn
Erreur de linéarité en compression	Linearity error in compression	±1	% Cn
ÉLECTRIQUES	ELECTRICAL		
Tension d'alimentation	Supply voltage	2 ... 6	Vcc
Tension d'alimentation max.	Max. supply voltage	8	Vcc
Signal de sortie	Output signal	0.8 ... 1.2	mV/V ±2 %
Impédance du pont	Bridge resistance	350	Ω
Résistance d'isolement	Insulation resistance	> 2 x10 ⁹	Ω
GÉNÉRALES	GENERAL		
Plage de température compensée	Nominal temperature range	0 ... +60	°C
Plage de température opérationnelle	Service temperature range	-10 ... +70	°C
Dérive thermique du signal	Temperature coefficient of sensitivity	≤ ±0.03	% Cn/°C
Dérive thermique de zéro	Temperature coefficient of zero signal	≤ ±0.03	% Cn/°C
Degré de protection (DIN EN 60529)	Level of protection (DIN EN 60529)	IP65	
Matériau	Material	Acier inoxydable - Stainless steel	
Connexion	Connection	Câble 3 m, 4 fils	

Options - Options

Cran de calibration	Calibration control	100 % C.N.
Signal de sortie	Output signal	1.00 mV
Plage de température compensée	Nominal temperature range compensated	-40 ... +150°C
C.N. spéciales	Special ranges	

Accessoires - Accessories



GM80



GM80-PA



PAX-S



SDI-718B



Siège Social - Headquarter: Technosite Altéa - 294, Rue Georges Charpak - 74100 JUVIGNY - FRANCE
SCAIME SAS - 294, RUE GEORGES CHARPAK - CS 50501 - 74105 ANNEMASSE CEDEX - FRANCE

Tél. : +33 (0)4 50 87 78 64 - Fax : +33 (0)4 50 87 78 46 - info@scaime.com - www.scaime.com

Téléchargez tous nos documents sur notre site internet - Download all our documents on our website