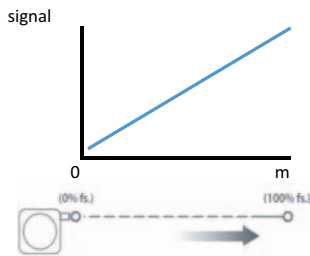


SERIE PTLA

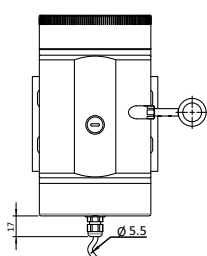
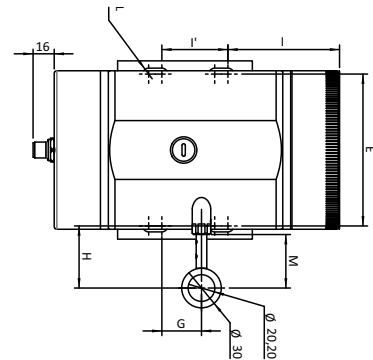
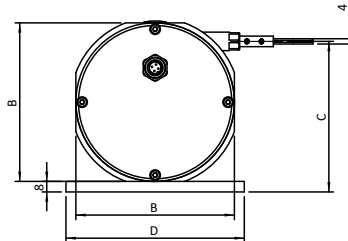
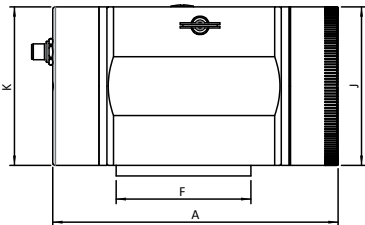


- Étendue de mesure de 0... 10 à 0...50 m
- Signal proportionnel au déplacement
- Montage mécanique simple
- Précis 0.1 %
- Signal absolu (mA, V, potentiomètre)

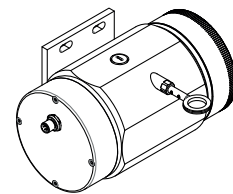
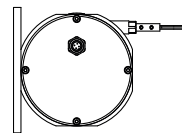
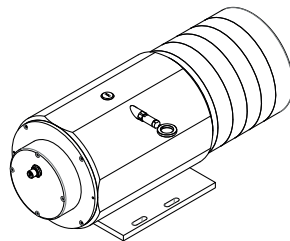
Signal de sortie - Output signal



- Full stroke from 0... 10 to 0...50 m
- Signal proportional to the displacement
- Simple mechanical assembly
- Accuracy 0.1 %
- Absolute signal (mA, V, potentiometer)



Câble - Cable PVC



Possibilité de déplacer de 90° la plaque de fixation (par le client)
Possibility to move the fixing plate by 90° (by the customer)

Toutes dimensions en mm. Dimensions et spécifications non contractuelles.
All dimensions in mm. Dimensions and specifications do not constitute any liability whatsoever.

Modèle Model	E.M. [m]	A	B	C	D	E	F	G	H	I	I'	Ø J	Ø K	Ø L	M
PTLA10	0 ... 10	216	120	114	135	115	102	30	47	84.5	50	120	120	9x10	40.5
PTLA15	0 ... 15	311.5	120	114	135	115	137.5	30	47	180.5	50	120	120	9x10	40.5
PTLA20	0 ... 20	253	180	179	200	180	110	38	20.5	110	70	120	120	9x10	40.5
PTLA30	0 ... 30	354	180	179	200	180	160	21.5	28.5	183	70	180	120	9x20	48.5
PTLA40	0 ... 40	427	180	179	200	180	180	21.5	28.5	235	70	180	120	9x20	48.5
PTLA50	0 ... 50	467	180	179	200	180	200	21.5	28.5	255	70	180	120	9x20	48.5

SERIE PTLA

Caractéristiques - Specifications

MÉCANIQUES - MECHANICAL						
Modèle Model	Étendue de mesure Full stroke range EM [m]	Force de rappel ressort Spring force [N] ±30 %	Vitesse max du câble Max cable speed [m/s]	Accélération max. Max. accélération [m/s ²]	Ø Câble Ø Cable [mm]	Poids Weight [kg]
PTLA10	0 ... 10	12.5	10	5	0.9	6
PTLA15	0 ... 15	12.5	10	4	0.9	8
PTLA20	0 ... 20	12.5	10	2	0.9	12
PTLA30	0 ... 30	22.5	10	2	0.9	15
PTLA40	0 ... 40	22.5	10	2	0.9	20
PTLA50	0 ... 50	22.5	10	2	0.9	23

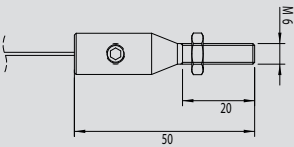
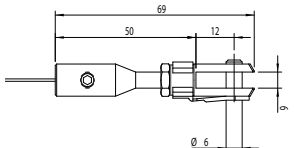
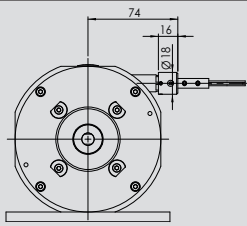
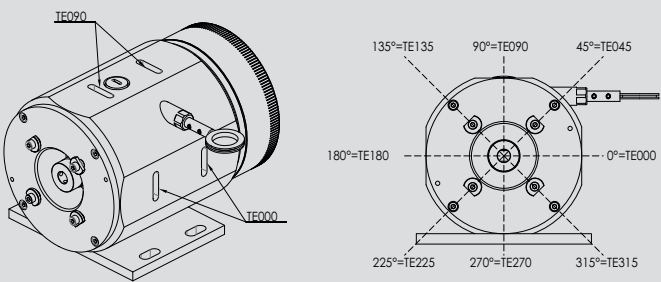
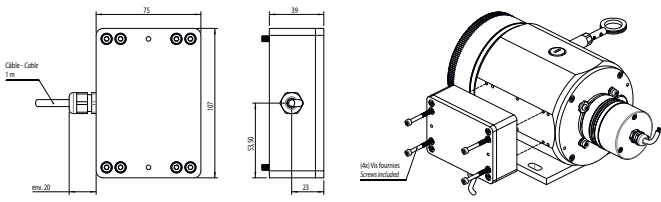
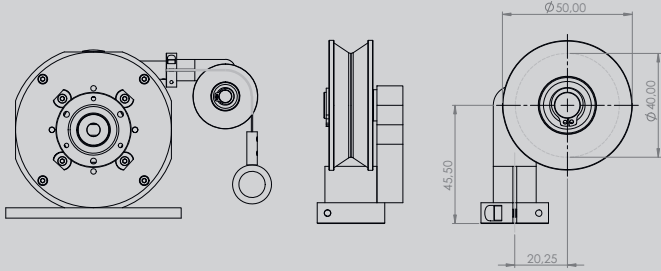
ÉLECTRIQUES		ELECTRICAL	Différents signaux possibles - analog outputs possible	
Sortie potentiomètre	Potentiometer output		1	kΩ
Alimentation maximale	Max power supply		18	VCC
Sortie tension	Tension output		0 / 5	VCC
Alimentation (52 mA max.)	Power supply (52 mA max.)		6.5 ... 27	VCC
Sortie tension	Tension output		0 / 10	VCC
Alimentation (52 mA max.)	Power supply (52 mA max.)		11 ... 27	VCC
Sortie courant (boucle 2 fils)	Current output (2 wires loop)		4 / 20	mA
Alimentation	Power supply		11 ... 27	VCC
Sortie courant (4 fils)	Current output (4 wires)		4 / 20	mA
Alimentation (75 mA max.)	Power supply (75 mA max.)		11 ... 27	VCC
Sortie courant (4 fils)	Current output (4 wires)		0 / 20	mA
Alimentation (75 mA max)	power supply (75 mA max.)		11 ... 27	VCC

GÉNÉRALES		GENERAL	
Étendue de mesure (EM)	Full stroke range		voir tableau - see chart
Non linéarité	Non linearity		≤ ± 0.15 % EM
Option	Option		≤ ± 0.10
Répétabilité	Repeatability		± 0.05 % EM
Résolution	Resolution		quasi infini - theoretical unlimited
Indice de protection	Level of protection		IP65
Température de fonctionnement	Operating temperature		-20 ... +80 °C
Température de stockage	Storage temperature		-30 ... +80 °C
Matériau du câble	Cable material		acier inox - stainless steel
Matière du capteur	Sensor material		Aluminium
Connection	Connexion		connecteur - connector*

* Sortie par câble possible - cable output available

SERIE PTLA

Options - Options

Anodisation complète	Complete anodization	
Accroche câble M6	M6 for cable fixation	
Nota : Ne pas tourner le câble pour sa fixation	Do not turn the cable for fixing	
Accroche câble par chape	Screed for cable fixation	
Brosse nettoyeur câble	Integrated cable brush	
Câble de mesure enrobé polyamide (ambiance poussiéreuse)	Polyamide coated measuring cable (dusty atmosphere)	
Trous pour l'évacuation d'eau dans la partie mécanique Préciser l'emplacement TE XXX	Holes for body water evacuation Specify the holes location TE XXX	
Indice de protection augmenté	Increased level protection	IP67
BT température de fonctionnement	BT Operating temperature	-30/+80 °C (froid sec - cold dry)
BC Bloc chauffant pour utilisation en milieu humide et température négative Alimentation 24 Vcc/2x20W	BC Heating block for use in humid conditions and negative temperature Power supply 24 Vdc/2x20W	
PR Poulie de renvoi intégrée	PR Angle gear pulley integrated	
VLSA Limitation de la vitesse du câble à 1.5m/s (±30%) permettant de sécuriser la manipulation du câble. Le lâché du câble lorsque celui-ci est sorti provoque souvent la rupture du câble.	VLSA Limitation of the cable speed to 1.5m/s (±30%) allowing safe handling of the cable. The release of the cable after pulling often leads of the cable breaking.	

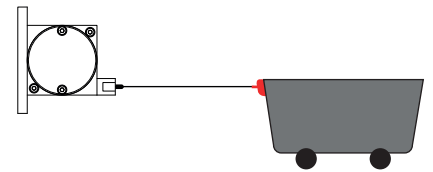
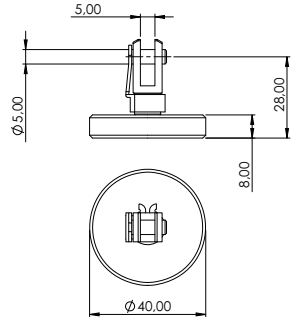
SERIE PTLA

Accessoires - Accessories

Aimant de fixation du câble
Permet la fixation du câble sur une partie métallique

Magnet for cable fixing
Allows fixing the cable on a metal part

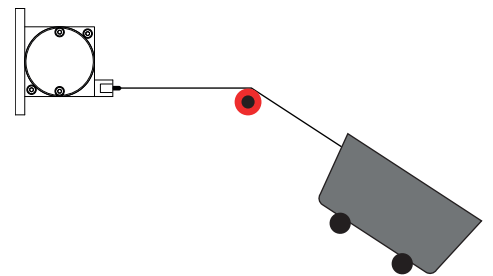
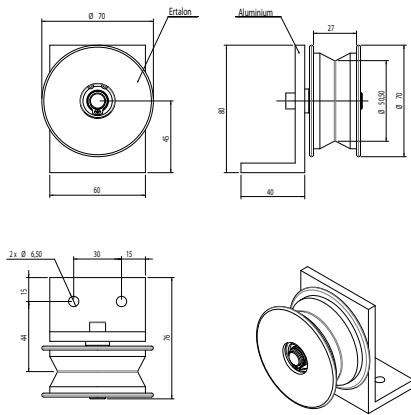
A40



Poulies de renvoi d'angle
Permet d'orienter le câble dans l'axe du capteur

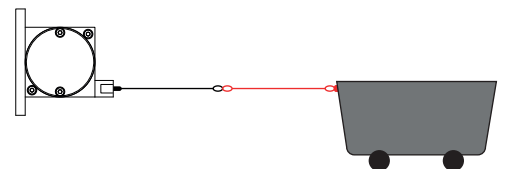
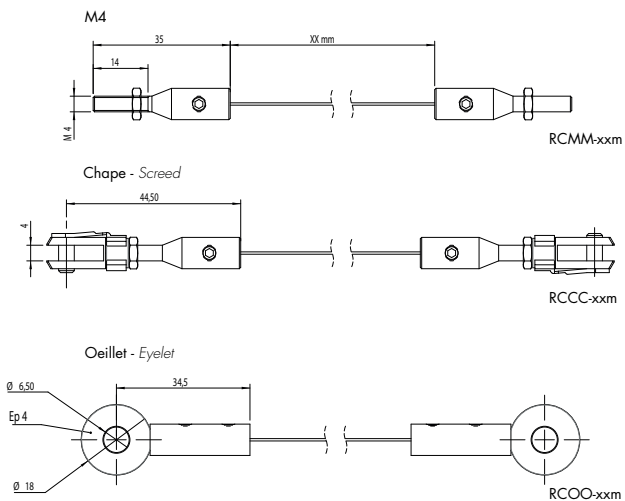
Angle gear pulley
Allows the cable to be oriented in the axis of the sensor

P70



Rallonge de câble
Permet de déporter le capteur de la zone de mesure
Longueur possible en multiple du mètre

Cable extension
To move the sensor from the measurement zone
Possible length in multiples of the meter



Possibilité de mixer les attaches sur une même rallonge
Ex. : RCMC-2m -> M4 - 2 m câble - chape - screed

Possibility to mix the fasteners on the same cable

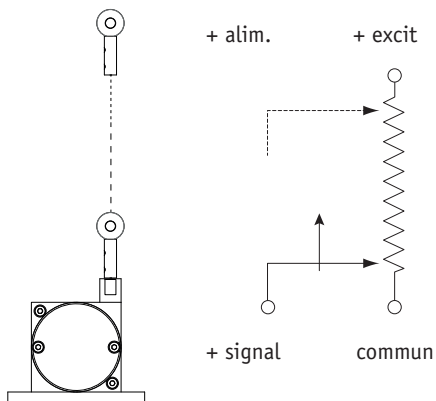
Contre prise femelle, M12
Contre prise femelle coudée à 90°, M12

Female mating plug, M12
Female mating plug angled 90°, M12

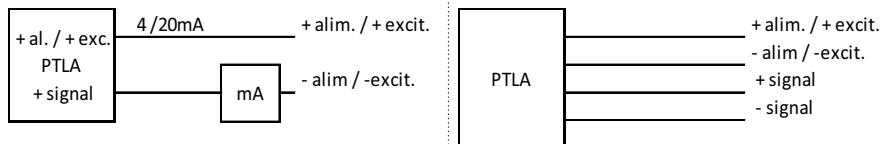
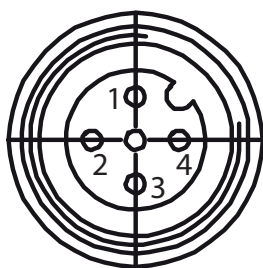
SERIE PTLA

Raccordement électrique - Electrical connection

Potentiomètre - Potentiometer				
Connecteur	Câble		Fonction	
1	marron	brown	+ alimentation	+ excitation
2	blanc	white	- alimentation/commun	- excitation/commun
3	vert	green	+signal	+ signal



Tension courant - Current tension								
Connecteur - Connector	Câble - Cable		I2 (4/20 mA 2 fils - loop)		I4 (4/20 mA 4 fils)* 10 (0/20 mA 4 fils)		U5 (0/5 V)* U10 (0/10 V)*	
1	marron	brown	+ alimentation	+ Excitation	+ alim.	+ excit.	+ alim.	+ excit.
2	blanc	white	+ signal	+ signal	- alim.	- excit.	- alim.	- excit.
3	vert	green	-	-	+ signal	+ signal	+ signal	+ signal
4	jaune	yellow	-	-	- signal	- signal	- signal	- signal



* isolation galvanique entre l'alimentation et le signal - galvanic insulation between power supply and signal
 - signal peut être connecté au - alimentation / - signal can be connected to - power supply

Electroniques compatibles - Compatible electronics



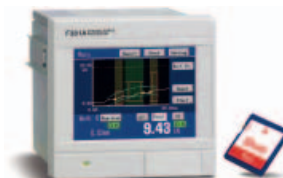
PAX-D



GM80



SI-USB 3



F381A

SERIE PTLA

Référence de commande - Order ref.

MODEL		ÉTENDUE DE MESURE - FULL STROKE RANGE (EM)
PTLA10	10	0 ... 10 m
PTLA15	15	0 ... 15 m
PTLA20	20	0 ... 20 m
PTLA30	30	0 ... 30 m
PTLA40	40	0 ... 40 m
PTLA50	50	0 ... 50m

SIGNAL DE SORTIE - SIGNAL OUTPUT	
P	Potentiomètre 1k Ω - potentiometer 1k Ω
U10	0/10 V
U5	0/5 V
I2	4/20 mA (2 fils - 2 wires)
I4	4/20 mA (4 fils - 4 wires)
I0	0/20 mA (4 fils - 4 wires)
LINÉARITÉ - LINEARITY	
L15	0.15 % E.M.
L10	0.10 % E.M.
RACCORDEMENT - CONNECTION	
M12	Connecteur M12 - connector M12*
C xm	Câble (préciser la longueur en mètre - precise the length in meter) ex : C 5m -> 5m cable
OPTIONS (plusieurs options possibles - more than one option possible)	
AN	Anodisation complète - complete anodization
M6	Accroche câble M6 - M6 for cable fixation
AC	Accroche câble par chape - screed for cable fixation
BR	Brosse nettoyeur câble - integrated cable brush
CE	Câble de mesure enrobé polyamide (ambiance poussiéreuse) - polyamide coated measuring cable
TEXXX	Trous pour l'évacuation d'eau dans la partie mécanique - holes for body water evacuation
IP67	Indice de protection - level protection
BT	Température de fonctionnement - operating temperature : -30 / +80°C
BCXm	Bloc chauffant (x= longueur du câble) - heating block (x= cable length)
PR	Poulie de renvoi intégrée - Angle gear pulley integrated
VLSA	Limitation de la vitesse du câble - Cable speed limitation

* Contreprise non fournie - Mating plug not provided

Nota : Possibilité de faire des capteurs spéciaux, nous consulter
- Special version available, consult us

Ex. : PTLA20-20-I2-L15-M12-AN-IP67

Étendue de mesure : 0 ... 20 m - signal 4/20 mA - linéarité 0.15 % - connecteur M12 - Anodisation complète du capteur - IP67
Full stroke: 0 ... 20 m - signal 4/20 mA - linearity 0.15 % - connecteur M12 - complete anodization - IP67

Ex. : VLSA20-20-I2-L15-M12-AN-IP67



Siège Social : Technosite Altéa - 294, Rue Georges Charpak - 74100 JUVIGNY - FRANCE
SCAIME SAS - 294, RUE GEORGES CHARPAK - CS 50501 - 74105 ANNEMASSE CEDEX - FRANCE
Tél. : +33 (0)4 50 87 78 64 - Fax : +33 (0)4 50 87 78 46 - info@scaime.com - www.scaime.com
Téléchargez tous nos documents sur notre site internet.

Zastoupení v ČR

COMFORIA, s.r.o.
Buková 2548/9, 130 00 Praha 3

www.comforia.cz