

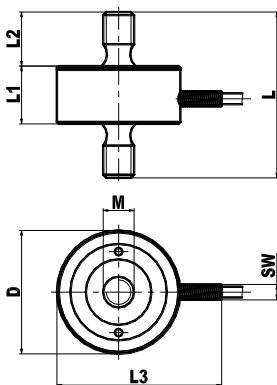
Charakteristické vlastnosti

Snímač se zabudovaným převodníkem

- mechanicky shodný s MCF20
- napájení +24V DC, výstup U / I
- měření v tahu i tlaku
- vhodný pro průmyslové i laboratorní využití



Rozměry



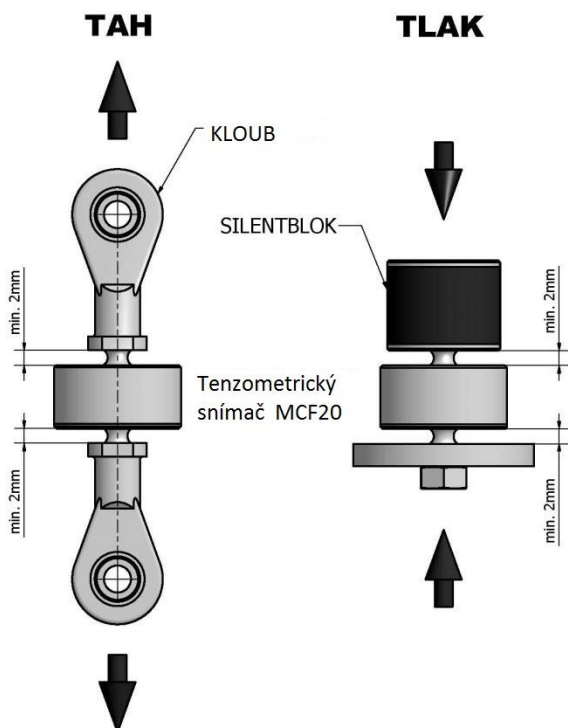
| Rozsah kN | D mm | M mm | L mm | L1 mm | L2 mm | L3 mm | SW mm |
|---------------|---------|---------|---------|----------|----------|----------|----------|
| 0,1; 0,2; 0,5 | 28 | M6 | 34 | 14 | 10 | 38 | 4 |
| 1; 2; 5 | 32 | M8 | 43 | 15 | 14 | 42 | 4 |

Technické údaje

| | |
|---------------------------------------|-----------------------------|
| Měřicí rozsahy FS | 0.1, 0.2, 0.5 1, 2, 5 kN |
| Přetížení | |
| - přípustné | 130 %FS |
| - maximální | 150 %FS |
| - trvalá zátěž | 75 %FS |
| - dynamická zátěž | 50 %FS |
| Napět'ový výstup | |
| - standardní | 2...10 V |
| - s posunutou nulou | 6...±4 V |
| - zákaznický | 0,5...10 V |
| Max. zátěž napět'ového výstupu | ≥2 kΩ |
| Proudový výstup | |
| - standardní | 4...20 mA |
| - s posunutou nulou | 12...±8 mA |
| - zákaznický | 1...20 mA |
| Max. zátěž proudového výstupu | ≤500 Ω |
| Napájení | |
| - napájecí napětí | 24 ± 10% V DC |
| - proudový odběr | 40 mA |
| Maximální chyba | |
| - linearity | 0,25 %FS |
| - hystereze | 0,25 %FS |
| - tečení (30 min.) | 0.1 %FS |
| Teplotní koeficient | |
| - nuly | 0,15 %FS/10°C |
| - citlivosti | 0,15 %FS/10°C |
| Teplotní rozsah | |
| - nominální | 0...+50 °C |
| - použitelný | -10...+50 °C |
| Krytí | IP54 |
| Materiál tělesa snímače | |
| 0.1, 0.2, 0.5 kN | Dural |
| 1, 2, 5 kN | nerez ocel |
| Připojovací kabel | |
| - typ | LifYDY 7 x 0,05 |
| - délka | 2 m |
| Zapojení vodičů | |
| - bílý | napájení +24VDC |
| - žlutý | výstup U nebo I |
| - hnědý | zem |
| - ostatní - nastavovací | Nezapojovat ! |

Stínění kabelu je spojeno s kostrou snímače.

Způsob zatížení snímače



Způsob objednání

Příklad:

MCF21 – U (2-10V) – 0,5 kN - tah
snímač 500N, výstup 2....10 V

MCF21 – I (4-20mA) – 1 kN - tlak
snímač 1kN, výstup 4....20 mA

Poznámka

- Snímač se vyrábí buď s napěťovým a nebo proudovým výstupem.
- Při objednávce definovat typ výstupu, rozsah a směr zátěže !
- Nestandardní výstupy poptávejte u dodavatele !