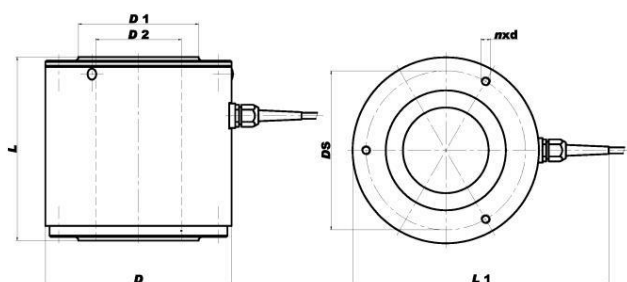


## Charakteristické vlastnosti

Tenzometrický snímač síly MCF130 je určený pro měření tlakových sil až do velikosti 3000kN (300 tun). Snímač má zabudované tři plné tenzometrické můstky, což zaručuje stabilní parametry a velké potlačení bočních sil. Je vhodný pro měření sil v průmyslu a pro zkušebnictví.



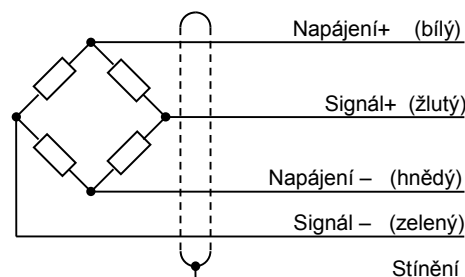
## Rozměry



## Technické údaje

Třída přesnosti	0,5
Rozsah měření - nominální	500, 1000, 1500, 2000, 3000 kN
- použitelný	130 %F.S.
- max. přípustný	150 %F.S.
Citlivost	2,0 mV/V
Maximální chyba	
- citlivosti	2 %F.S.
- nuly	2 %F.S.
- linearity	0,2 %F.S.
- hysterézie	0,2 %F.S.
- tečení (30 min)	0,1 %F.S.
Teplotní koeficient	
- nuly	0,1 %F.S./10 °C
- citlivosti	0,1 %F.S./10 °C
Odpor můstku	
- vstupní	1075Ω ± 20Ω
- výstupní	1050Ω ± 10Ω
Izolační odpor	> 5000 MΩ
Napájecí napětí	
- doporučené	10 V
- maximální	15 V
Teplotní rozsah	
- nominální	0 ... + 50 °C
- použitelný	- 10 ... + 70 °C
Krytí	IP54
Deformace snímače	max 0,2 mm
Použité materiály	
- těleso snímače	ocel
- povrchová úprava	nikl
- kabel, typ	LIYCY 4 x 0,14
- kabel, délka	2 m

## Zapojení snímače



MCF130		Rozsah kN				
		500	1000	1500	2000	3000
Rozměry mm	D	152	152	152	152	152
	D1	80	90	98	106	120
	D2	70	70	70	70	70
	DS	130	130	130	130	130
	L	150	150	150	150	150
	L1	210	210	210	210	210
	n x d	3 x M8	3 x M8	3 x M8	3 x M8	3 x M8