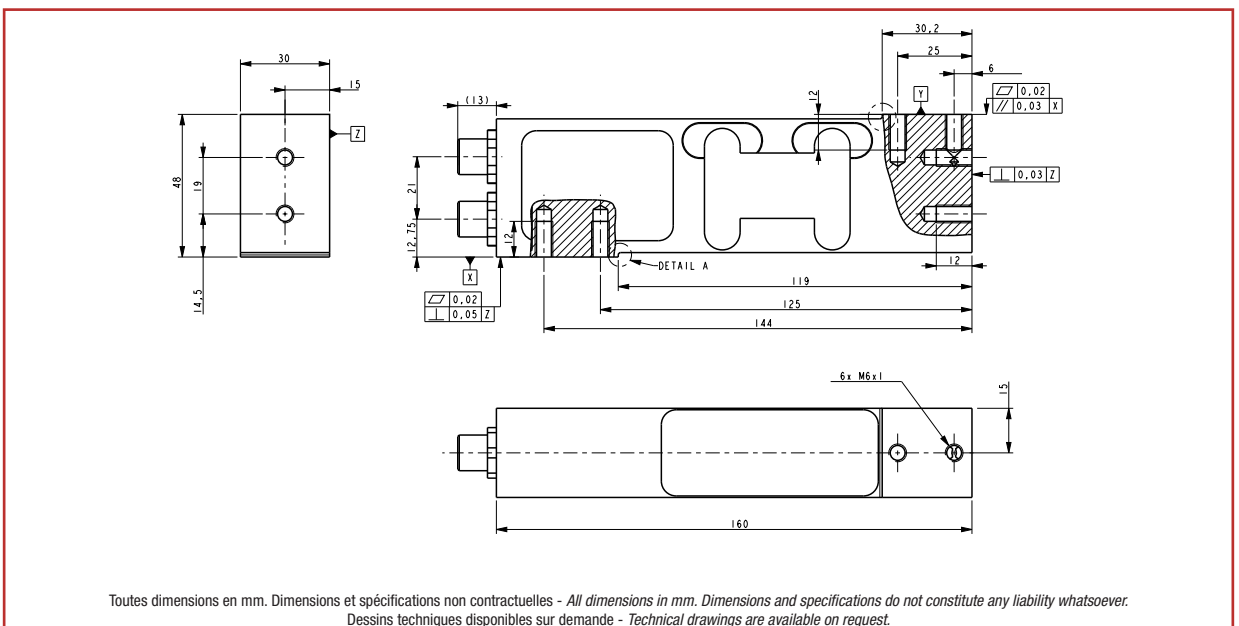


- Capteur appui central numérique
- Construction en inox, soudé hermétiquement (IP68, IP69K)
- Fonctions : contrôle de poids dynamique
- 2 entrées et 4 sorties logiques
- 1 sortie RS485 et 1 sortie CAN
- *Digital single point load cell*
- *Hermetically sealed stainless steel housing (IP68, IP69K)*
- *Functions: Dynamic checkweighing*
- *2 digital inputs and 4 outputs*
- *1 RS485 output and 1 CAN output*

AXD-D version 2 connecteurs 5 poles		AXD-D version 2 connecteurs 8 poles	
	C1		C1
	C2		C2
1 -	NC	1 -	GND
2 -	+ VCC	2 -	+ VCC
3 -	GND	3 -	NC
4 -	CAN - H	4 -	NC
5 -	CAN - L	5 -	CAN - H
		6 -	CAN - L
		7 -	TA / RA
		8 -	TB / RB
			E - COM -
			E1 +
			E2 +
			S COM +
			S1
			S2
			S3
			S4



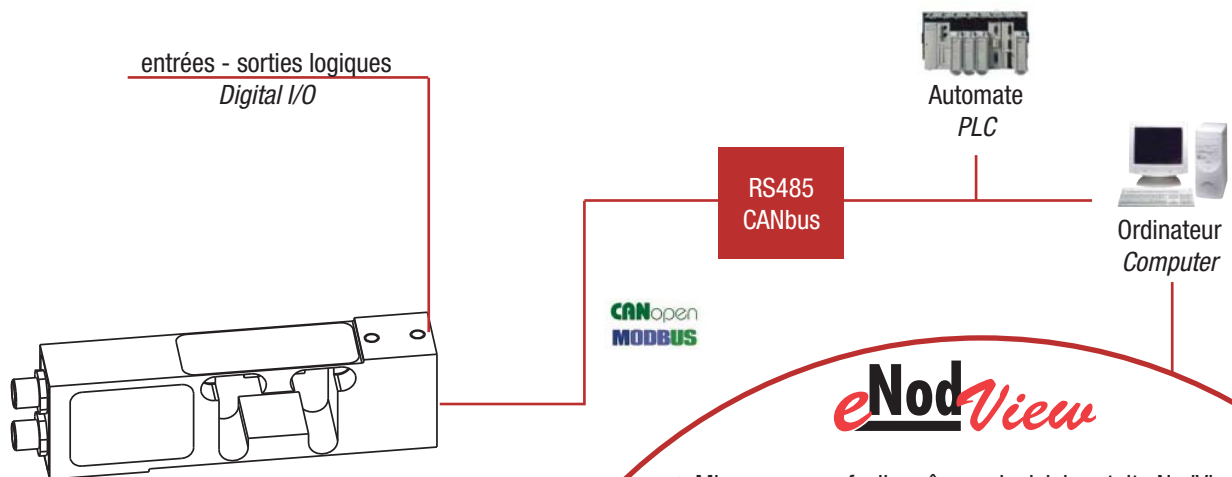
Présentation - Presentation

- **Rapide et précis**
 - Résolution max. de 500 000 d
 - Filtrage numérique et formatage de la mesure
 - Vitesse de transmission jusqu'à 1 200 mes./s.
- **Intégration facile aux systèmes automatisés**
 - Sorties RS485 et CAN supportant les protocoles MODBUS-RTU, SCMBus et CANOpen
 - Entrées/sorties logiques pour le contrôle direct des processus
- **Fonctions évoluées libérant l'automatisme**
 - Le capteur AXD propose deux modes de fonctionnement intégrés : l'un permettant la transmission de la mesure à haute vitesse, l'autre pour le pesage dynamique sur convoyeur ou trieuse/calibreuse.
- **Quick lan and accurate**
 - Max. resolution 500 000 pts
 - Digital filtering and measurement scaling
 - Transmission rate up to 1 200 meas./s.
- **Easy to integrate into automated systems**
 - RS485 and CAN supporting MODBUS-RTU, SCMBus and CANOpen protocols
 - Digital inputs/outputs for direct control of process
- **Advanced functions to unload PLC**
 - AXD load cell offers two functioning modes. The first mode allows high speed measurement transmission, the second is dedicated to dynamic checkweighing or grading.

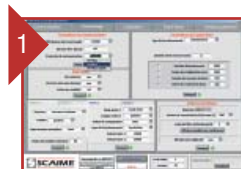
Fonctionnalités générales - General functionalities

- **Etalonnage**
 - Etalonnage usine
 - Mise à l'échelle de la mesure
- **Filtrage numérique**
 - Filtre Butterworth/Bessel paramétrable
 - Filtre coupe-bande
- **Fonctions**
 - Zéro, Tare, Zéro suiveur, Contrôle de stabilité
- **Entrées/sorties logiques**
 - Entrées : Déclenchements externes, Zéro ou Tare
 - Sorties : Contrôle de valeurs limites (seuils/fenêtres)
Contrôle du cycle de pesage dynamique
- **Calibration**
 - Factory calibration
 - Measurement scaling
- **Digital filtering**
 - Butterworth/Bessel filters
 - Band-stop filter
- **Functions**
 - Zero, Tare, Zero tracking and stability control
- **Logic inputs/outputs**
 - Inputs: External triggering, Zero or tare
 - Outputs: Limit values control (thresholds/windows)
Checkweigher control

Schéma des interfaces - Interfaces diagram



- ▶ Mise en œuvre facile grâce au logiciel gratuit eNodView
- ▶ Easy implementation thanks to eNodView freeware



- Etalonnage - Calibration
- Paramétrage - Setting up



- Acquisition - Acquisition
- Simulation, analyse - simulation, analysis



- Visualisation du dosage - Dosing process display

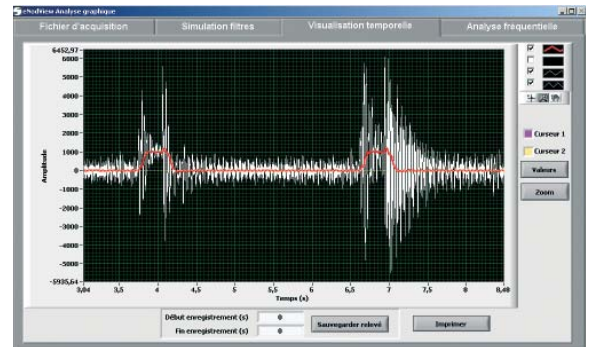
Mode transmetteur - Transmitter mode

Dans ce mode de fonctionnement, l'AXD permet de transmettre les poids vers un automate à très haute vitesse.

L'AXD permet la mise à l'échelle de la mesure et offre de puissantes fonctions de filtrage numérique et d'échantillonnage de la mesure.

In this functioning mode, the AXD allows to transmit the weight at very high speed to a PLC.

The AXD digital load cell offers measurement scaling and powerful digital filtering functionalities as well as sampling functions.



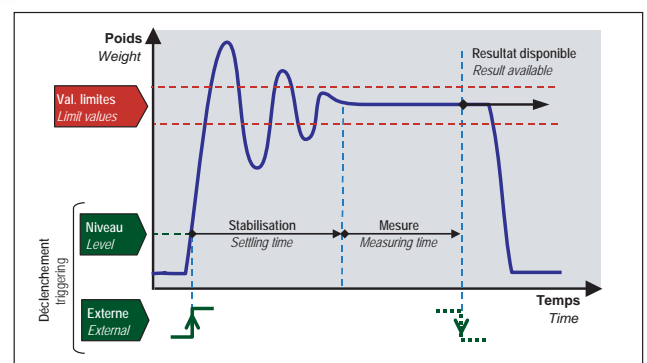
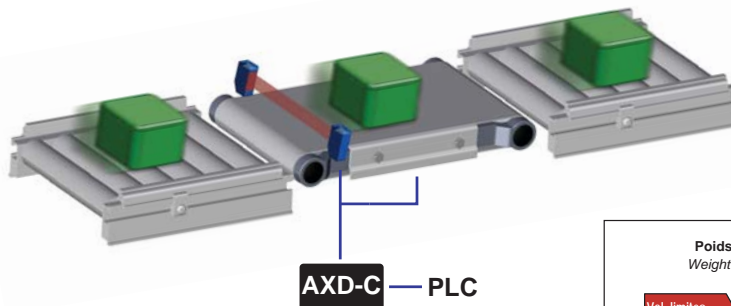
Filtrage numérique par AXD et visualisation avec le logiciel eNodView

Digital filtering by AXD and display with eNodView software

Mode Checkweigher - Checkweigher mode

- Ce mode de fonctionnement est dédié au pesage dynamique (triage, calibrage...). Le capteur AXD se charge de l'acquisition et calcule automatiquement la valeur du poids.
- Déclenchement par 1 ou 2 entrées TOR ou sur niveau

- *This operating mode is dedicated to dynamic weighing (sorting, checkweighing...). AXD load cell takes care of acquisition and calculates automatically the weight value.*
- *Weight level or external triggering (1 or 2 digital input)*



Visualisation du cycle de pesage dynamique avec le logiciel eNodView

Display of checkweighing cycle with eNodView software

Caractéristiques - Specifications

MÉTROLOGIQUES		METROLOGICAL			
Capacité nominale (C _n)	Rated capacity (C _n)	15	30	75	kg
Erreur combinée	Combined error	±0.019			%E _{max}
Effet de la temp. sur le zéro	Temperature effect on zero	±0.0011			%C _n /°C
Effet de la temp. sur la sensibilité	Temperature effect on sensitivity	±0.0016			%C _n /°C
Fluage (30 min.)	Creep error (30 min.)	±0.028			%C _n
Taille de plateau maximum	Maximum platform size	400x400			mm
GÉNÉRALES		GENERAL			
Sensibilité nominale à C _n	Rated output at C _n	500 000			Pts - Counts
Plage de zéro initial	Zero balance	±2.5			%E _{max}
Vitesse de conversion	Conversion rate	6.25 ... 1 600			conv./s.
Alimentation électrique	Power supply	10 ... 28			Vdc
Consommation max.	Max. power consumption	0.6			W
Plage de temp. de fonctionnement	Service temperature range	-40...+75			°C
Plage de temp. compensée	Compensated temperature range	-10...+ 40			
Charge limite admissible	Safe load limit	150			%E _{max}
Charge ultime avant rupture	Ultimate overload	200			%E _{max}
Déflexion à E _{max}	Deflection at E _{max}	0.25	0.2	0.2	mm
Degré de protection	Protection class	IP69K			DIN 40050
Matière	Material	Acier inoxydable - <i>Stainless steel</i>			
Couple de serrage des vis	Fixing torque	15			Nm
Poids net	Net weight	1.5			kg
CONNEXION		CONNECTION			
Connecteur mâle	Male device connector	Lumberg RSFM 5/8 pôles			

Entrées/Sorties logiques - Digital inputs/outputs

entrées	inputs	2	
- Tension Niveau bas / haut	- Voltage range low / high	0 ... 3 / 10 ... 28	Vdc
- Courant au niveau haut	- Current high	20 at 24 Vdc	mA
sorties (relais statiques)	outputs (static relays)	4	
- Courant max. / Tension max.	- Max. current / Max. voltage	400 mA / 28 Vdc V	

Communication

RS485 2 fils - Protocoles	RS485 2 wire - Protocols	Half Duplex / 9600 ... 115 200 bauds MODBUS-RTU, SCMBUS
sortie CAN - Protocoles	CAN output - Protocols	CAN 2.0A / 50 kbps ... 1 Mbps CANOpen

Accessoires - Accessories

Câble de connexion	Connection cables	5 m, 5/8 poles
Convertisseur	Converter	RS485 / USB



L'INFINIMENT PRECIS INFINITE PRECISION

BP501 - F 74105 Annemasse Cedex

Tél. : (+33) 4 50 87 78 64

Fax : (+33) 4 50 87 78 42

E.mail : info@scaime.com



Téléchargez tous
nos documents sur :
Download all
our documents from:
www.scaime.com

Agent